

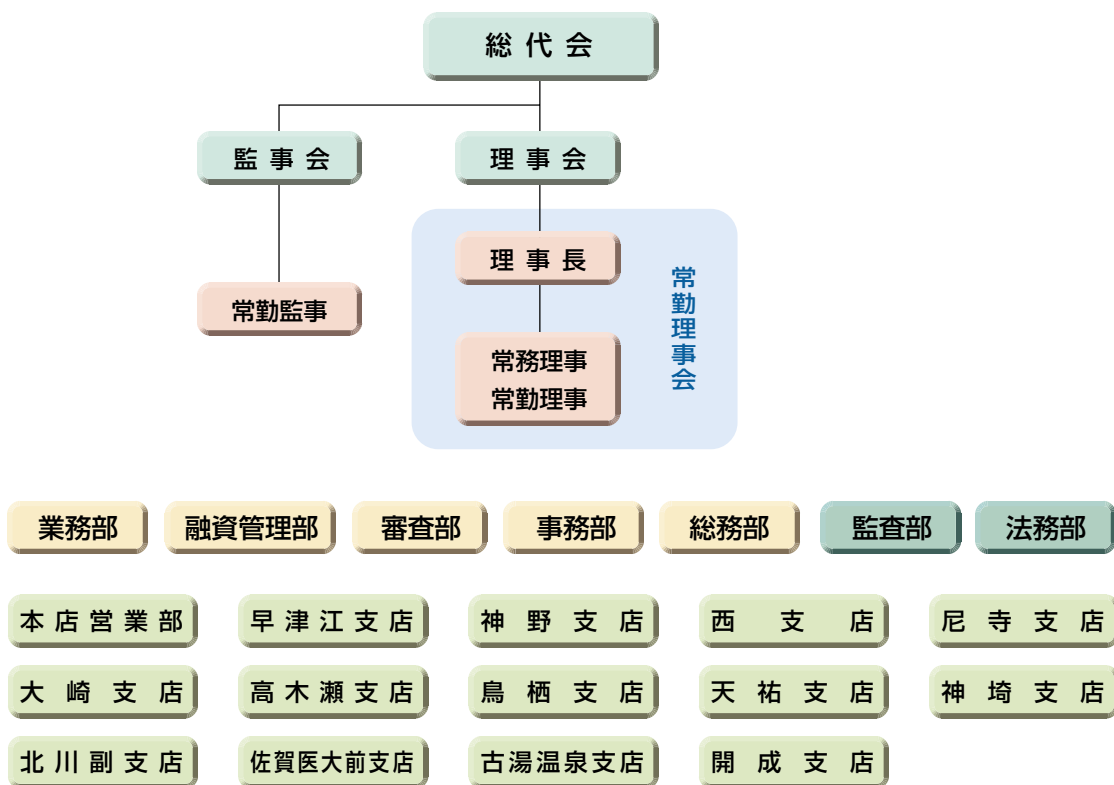
■ 概要



創 立／昭和24年10月15日  
 本 店／佐賀市中央本町8番10号  
 店 舗 数／14店舗  
 会 員 数／10,737名  
 出 資 金／195百万円  
 役職員数／153名(常勤)  
                   男子100名 女子53名  
 営 業 地 区／佐賀県一円及び福岡県大川市

平成25年3月31日現在

■ 組織図



平成25年3月31日現在

■ 役員のご紹介

理 事 長 (代 表 理 事)	大 坪 豊	監 事	吉 岡 清 典
常 務 理 事 (代 表 理 事)	杉 町 謙 吾	監 事 (非 常 勤)	蒲 原 啓 二
理 事	仁 位 哲 美	監 事 (非 常 勤)	津 留 保 生
理 事	鶴 勉		
理 事	前 原 勇		
理 事 (非 常 勤)	梅 田 茂 治		
理 事 (非 常 勤)	山 口 茂 樹		
理 事 (非 常 勤)	井 上 邦 彦		

平成25年7月1日現在